

## Les Grands Buissons

De même que l'alpage des Combes, celui des Grands Buissons fut créé à partir des pâturages communs du Lieu et de la Fontaine aux Allemands abandonnés en 1957. La construction du chalet est de la même année.

Même remarques que pour le Chalet des Combes et celui du Pré de Ville, construction béton purement fonctionnelle et sans grande valeur esthétique. Un revêtement de tavillons de la façade à vent à quelque peu rehausser le niveau sur ce plan-là.

### 21 Les Grands Buissons

Propriétaire	: Commune du Lieu
Exploitant	: Rohner Ernest, Le Lieu
Altitude	: 1085 - 1110 m (bâtiment: 1090 m)
Surface pâturable épurée	: 43 ha
Charge en 1973	: 1 taureau 31 vaches 8 génisses âgées de 2 à 3 ans 7 génisses âgées de 1 à 2 ans 10 veaux
Provenance du bétail	: troupeau de l'exploitant, sauf 4 vaches louées d'un agriculteur du Chenit, 6 vaches et une grande génisse louées de la plaine pour la période d'alpage
Durée moyenne du pacage	: 120 jours
Mise en valeur du lait	: livré matin et soir à la fromagerie du Lieu
Personnel	: on vient effectuer la traite et donner les soins au bétail depuis la ferme

### Conditions naturelles et économiques

La surface de cette exploitation pastorale appartenait autrefois au pâturage communal du Lieu sur lequel chaque agriculteur pouvait mettre brouter son bétail. Il a été décidé de mettre fin à cette pratique. En 1957, on a procédé à

la division du communal pour créer des unités indépendantes.

Dans sa moitié sud, ce pâturage présente un grand plateau, légèrement en forme de cuvette. Cette région jouit d'un sol assez profond et fertile.

Sur l'autre moitié, le terrain remonte faiblement vers le nord et donne lieu à des combes peu accentuées. Le sol se montre moins profond et même superficiel par places. La forêt occupe une partie de cette surface et l'on peut voir plusieurs îlots boisés. La productivité de la prairie est plutôt faible et le fourrage se fait plus médiocre. De grandes surfaces un peu arides sont envahies par le genêt sagitté (herbe à 3 côtes). Toute l'aire de parcours est propre.

Il est possible de se rendre très facilement sur ce pâturage depuis Le Lieu par une route goudronnée d'où partent des embranchements dans trois directions. Les vaches effectuent le pâturage tournant dans 4 rechanges. Un cinquième parc est réservé pour le jeune bétail. Environ 150 bottes de foin sont amenées depuis la ferme. On n'emploie pas de litière. Toutes les déjections vont dans la fosse à purin dont le volume atteint 60 m<sup>3</sup>. On la vidange au moyen de la bossette à pression. La fumure chimique comprend 5000 kg de scories Thomas et 1000 kg de sel de potasse, engrais qui sont répandus l'automne. Au printemps, on ajoute un peu d'engrais azoté.

La traite est pratiquée à la machine. Un moteur à essence en assure le fonctionnement.

#### Bâtiment

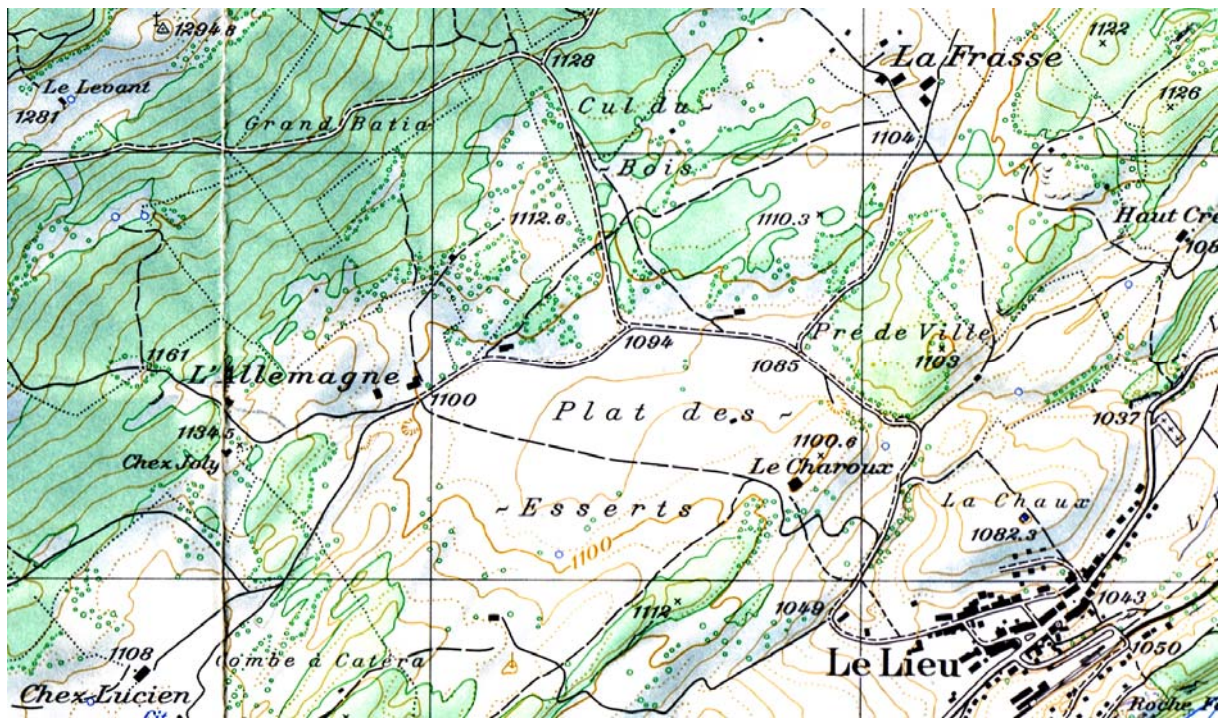
Le chalet des Grandes Buissons date de la création du pâturage en 1957. Il a été construit en maçonnerie et recouvert d'une toiture de tôle. Un logement de 3 chambres et cuisine en occupe l'extrémité ouest. Lorsque le niveau est encore assez élevé dans la citerne, l'eau parvient d'elle-même à la cuisine, sinon on doit la pomper à bras dans un réservoir placé à l'étage.

L'éclairage à gaz avec bouteille de butane est installé à la cuisine, dans deux chambres et aux écuries. La cave fait défaut. Il manque en outre un local pour l'entreposage des ustensiles, des sacs de farines fourragères ou même des engrais chimiques.

Les étables sont disposées transversalement. Deux sont à double rangée de couches et la troisième est simple. Il est possible d'y attacher 55 gros bovins au total. Les couches sont revêtues de bois. Chaque écurie est dotée d'une allée suffisamment large avec caniveau d'écoulement couvert.

#### Améliorations à effectuer

- intensifier la fumure dans la partie nord afin de faire disparaître les mauvaises espèces
- construire un local annexe au bâtiment.



Carte fédérale au 1/ 25 000 de 1979, région de l'Allemagne. Le chalet des Grands Buissons se situe au dessous du Cul du bois, à 50 m. de la route du Lieui à l'Allemagne. Celui des Combe est en dessous du Plat des Esserts, non loin de la Combe à Catéra.





Les Grands Buissons, c'est ce petit chalet à gauche des grands sapins, tout au-delà de la vaste clairière de l'Allemagne. Mais en ski, par une bonne piste, c'est à quelques poussées de bâtons. Après on ira boire un verre de vin chaud !



Cette même piste de fond passe à l'arrière des Grands Buissons. Paysage discret mais splendide quand il est ainsi enneigé. On est hors du temps.

*Les Grands Buissons*



Le Chalet des Grands Buissons en 1995.